

ATTERRISSAGE A VUE

Visual landing

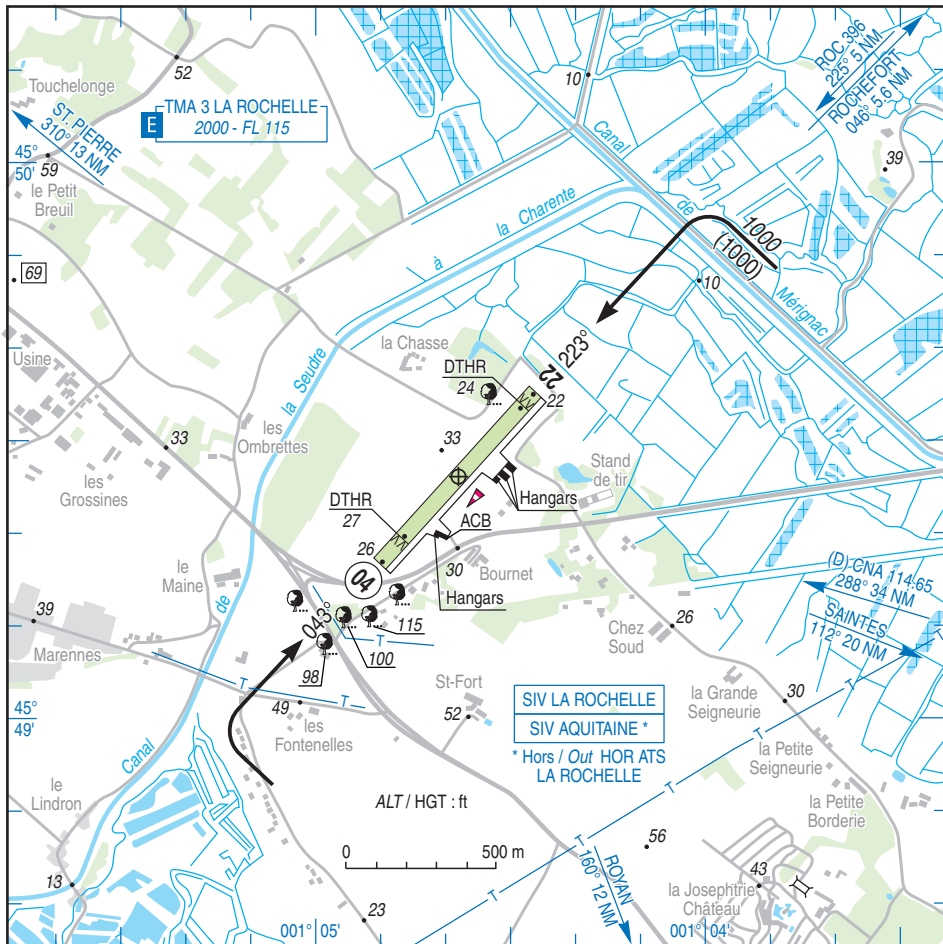
Usage restreint
Restricted use

MARENNES
AD 2 LFJI ATT 01

10 DEC 15

	ALT AD : 29 (1 hPa) LAT : 45 49 26 N LONG : 001 04 38 W	LFJI VAR : 1°W (15)
---	--	-------------------------------

APP : NIL
TWR : NIL
A/A : 123.5



RWY	QFU	Dimensions Dimension	Nature Surface	Résistance Strength	TODA	ASDA	LDA
04	043	770 x 50	Non revêtue	-	770	770	655
22	223		Unpaved		770	770	710

Aides lumineuses : NIL

Lighting aids : NIL

MARENNES

Consignes particulières / *Special instructions*

Conditions d'utilisation de l'AD

AD réservé aux ACFT basés et à ceux basés sur les AD voisins (1).

AD réservé aux ACFT munis de radio

Utilisation simultanée de la piste et du TWY accolé interdite.

Taxiway inutilisable par forte pluie.

Dangers à la navigation aérienne

Site susceptible d'être envahi en quelques minutes par la brume de mer.

L'attention de l'utilisateur est spécialement attirée sur la présence d'arbres qui percent les surfaces de dégagement aéronautiques dans la trouée d'atterrissage au sud-ouest :

- Arbres altitude au sommet 100 ft AMSL 310 m du seuil décalé 04 radial 217°.

- Arbres altitude au sommet 115 ft AMSL 265 m du seuil décalé 04 radial 205°.

Procédures et consignes particulières

← QFU préférentiel 043° cause obstacles dans la trouée de décollage QFU 223°.

Roulage interdit hors RWY et TWY.

Circuits basse hauteur inférieurs à 500 ft AAL : avec instructeur uniquement.

Absence de panneau et de marque d'indication d'arrêt avant piste : tout aéronef doit attendre à une distance du bord de la piste au moins égale à 30 m.

Activités diverses

Parachutage sur AD (N° 325).

FL 135. SR-SS.

Activités réelle connue de :

- LA ROCHELLE INFO 124.0 MHz

- hors HOR ATS LA ROCHELLE : BORDEAUX INFO 120.575 MHz

- A/A 123.500 MHz

Activité réservée aux usagers signataires du protocole avec le gestionnaire d'aérodrome.

(1) **AD voisins/ Neighbouring AD** :

COGNAC, FONTENAY LE COMTE, JONZAC, LA ROCHELLE, MONTENDRE, NIORT, PONS, ROCHEFORT, ROYAN, SAINTES, SOULAC, SAINT JEAN D'ANGELY, SAINT PIERRE D'OLERON.

AD operating conditions

AD reserved for home based ACFT and ACFT based on the neighbouring AD (1).

AD reserved for radio-equipped ACFT

Simultaneous use of RWY and adjacent TWY prohibited.

TWY unusable during heavy rain.

Air navigation hazards

AD likely to be covered by sea haze in a few minutes.

Pilots attention is especially drawn to trees which penetrate clearing aeronautical area in the south west landing tunnel :

- Trees 100 ft AMSL located at 310 m from DTHR 04, radial 217°.

- Trees 115 ft AMSL located at 265 m from DTHR 04, radial 205°.

Procedures and special instructions

Preferential landing QFU 043° due to obstacles in take off tunnel QFU 223°.

Taxiing prohibited except on RWY and TWY.

Low height circuits below 500 ft AAL : only with instructor on board.

Absence of RWY holding point marking sign : All ACFT must hold short off RWY at least 30 m from RWY edge.

Special activities

Parachuting activity (NR 325).

FL 135. SR-SS.

Actual activity announced on :

- LA ROCHELLE INFO 124.2 MHz

- outside LA ROCHELLE ATS SKED : BORDEAUX INFO 120.575 MHz

- A/A 123.500 MHz

Activity reserved for signatory users to the protocol with AD manager.

MARENNES

Informations diverses / Miscellaneous

HIV + 1 HR / WIN + 1 HR

Les informations de source **non DGAC** de cette rubrique sont communiquées sous toute réserve.
Non DGAC information in this document is communicated with all reserve.

- 1 - **Situation / Location** : 2 km E Marennes (17 - Charente Maritime).
- 2 - **ATS** : NIL.
- 3 - **VFR de nuit / Night VFR** : Non agréé / *Not approved*.
- 4 - **Exploitant d'aérodrome / AD operator** : Ville de Marennes
Hôtel de ville
6, rue du Maréchal Foch
BP 37
17320 Marennes
TEL : 05 46 85 25 55 - FAX : 05 46 85 40 26.
- 5 - **AVA** : Délégation Poitou-Charentes (voir / *see* GEN).
- 6 - **BRIA** : BORDEAUX (voir / *see* GEN VAC).
- 7 - **Préparation du vol / Flight preparation** : Acheminement PLN VFR / *Addressing VFR FPL* : voir / *see* GEN 12.
- 8 - **MET** : VFR: voir / *see* GEN VAC ; IFR: voir / *see* AIP GEN 3.5 ; Station: NIL.
- 9 - **Douanes, Police / Customs, Police** : NIL.
- 10 - **AVT** : NIL.
- 11 - **SSLIA** : Niveau 1 / *Level 1*.
- 12 - **Péril animalier / Wildlife strike hazard** : NIL.
- 13 - **Hangars pour aéronefs de passage / Transient aircraft hangars** : NIL.
- 14 - **Réparations / Repairs** : NIL.
- 15 - **ACB** : Albert Baron. TEL : 05 46 85 06 51.