

# ATTERRISSAGE A VUE

Visual landing

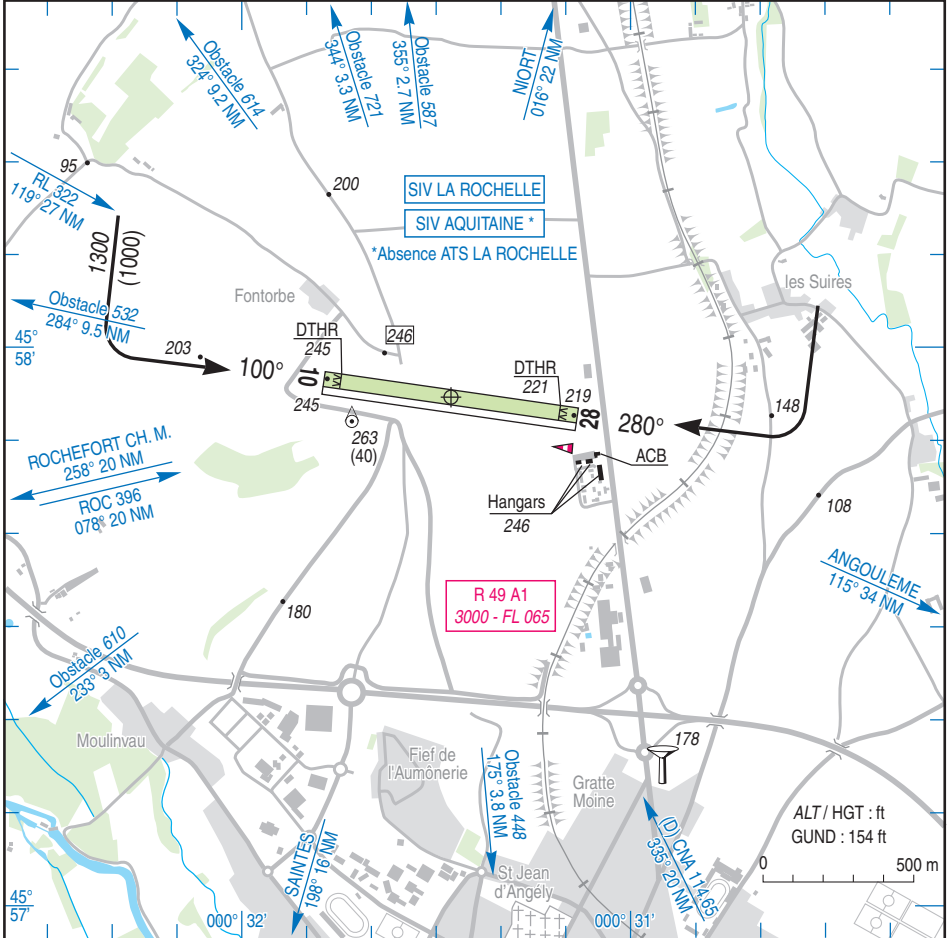
# SAINT JEAN D'ANGELY SAINT DENIS DU PIN

Ouvert à la CAP / Public air traffic  
06 FEB 14

AD2 LFIY ATT 01

			<p><b>ALT AD : 245 (9 hPa)</b> LAT : 45 57 55 N LONG : 000 31 28 W</p>	<p><b>LFIY</b> VAR : 1°W (10)</p>
---	---	---	--	---------------------------------------

APP : NIL  
TWR : NIL  
A/A : 123.5



RWY	QFU	Dimensions Dimension	Nature Surface	Résistance Strength	TODA	ASDA	LDA
10	100	850 x 50	Non revêtue Unpaved	-	850	850	795
28	280				850	850	790

Aides lumineuses : NIL

Lighting aids : NIL

---

## SAINT JEAN D'ANGELY SAINT DENIS DU PIN

---

### Consignes particulières / *Special instructions*

**Conditions générales d'utilisation de l'AD :**

Utilisation simultanée de la piste et du TWY parallèle interdite.

**Procédures et consignes particulières**

Roulage interdit hors RWY et TWY.

Départs : Attendre à une distance du bord de piste au moins égale à 30 m.

**General AD operating conditions:**

*Simultaneous use of RWY and parallel TWY is prohibited.*

**Procedures and special instructions**

*Taxiing prohibited except on RWY and TWY.*

*Departure: Wait from the edge of RWY for a distance at least equal to 30 m.*

### Informations diverses / *Miscellaneous*

HIV + 1 HR / WIN + 1 HR

Les informations de source **non DGAC** de cette rubrique sont communiquées sous toute réserve.

**Non DGAC** information in this document is communicated with all reserve.

- 1- **Situation / Location** : 2 km N Saint Jean d'Angely (17 - Charente Maritime).
- 2- **ATS** : NIL.
- 3- **VFR de nuit / Night VFR** : Non agréé / *Not approved.*
- 4- **Exploitant d'aérodrome / AD operator** : ACB.
- 5- **AVA** : Délégation Poitou-Charentes (voir / *see* GEN).
- 6- **BRIA** : BORDEAUX (voir / *see* GEN).
- 7- **Préparation du vol / Flight preparation** : Acheminement PLN VFR / *Addressing VFR FPL* : voir / *see* GEN 12.
- 8- **MET** : VFR : voir / *see* GEN VAC ; IFR : voir / *see* AIP GEN 3.5 ; Station : NIL.
- 9- **Douanes, Police / Customs, Police** : NIL.
- 10- **AVT** : Carburant / *Fuel* : NIL. Lubrifiant / *Lubricant* : 80. CIV-MIL : HX.
- 11- **SSLIA** : Niveau 1 / *Level 1.*
- 12- **Péril animalier / Wildlife strike hazard** : NIL.
- 13- **Hangars pour aéronefs de passage / Transient aircraft hangars** : possible.
- 14- **Réparations / Repairs** : NIL.
- 15- **ACB** : Angérien TEL : 05 46 32 19 38.